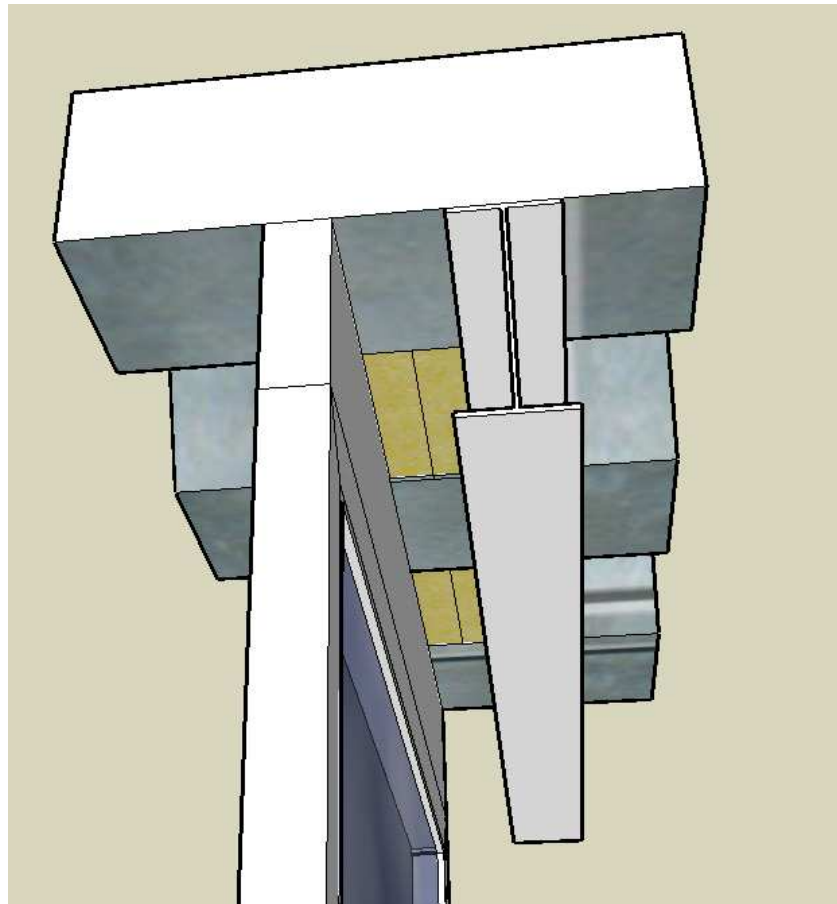


Der 4. KFFK in der Vorbereitung

Das Fenster im Zentrum der Energiewende



Wir haben es uns zur Aufgabe gemacht, das obere Lichtband bestehend aus Kunststofffenster, energetisch zu erfassen, zu bewerten und nach einer neuen verbesserten Lösung zu suchen.

Wichtige Kriterien hierbei waren zum einen der Wandanschluss, welcher in dem jetzigen Zustand besonders im Dachanschluss mangelhaft ausgeführt wurde und zum anderen eine neue Fensterkonstruktion, welche durch ein stahlfreies Kunststofffenster-Konzept mit einem noch nie da gewesenen U-Frame-Wert von bis zu $0,82 \text{ Watt/ m}^2 \cdot \text{Kelvin}$ verbaut werden soll.

Zu diesem Projekt haben wir uns zwei Systemgeber genauer angeschaut, und einen Vergleich gemacht und diesen bewertet.

Desweiteren werden wir Ihnen diverse Möglichkeiten aufzeigen, wie man die bestehenden Probleme in Angriff nehmen und Konstruktiv gestalten kann.

Erweitern Sie mit uns, den Horizont des Glaser- und Fensterbauhandwerks in einer Zeit, in welcher es wichtiger ist denn je Energetische und lukrative Konstruktionsmöglichkeiten zu entwickeln und richtig anzuwenden.

Damit auch künftige Generationen die Sonne aufgehen sehen.

[Armin Hilzinger](#)

[Christian Schröder](#)